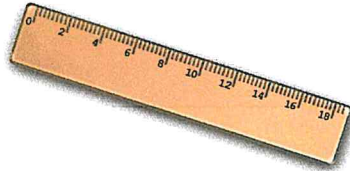


Liebe Klasse 1b,

in der letzten Woche habe ich euch verschiedene Rechenblätter zum Üben der Grundaufgaben zur Verfügung gestellt. Daran dürft ihr diese Woche gern weiter arbeiten. Um ein wenig Abwechslung in die Hausarbeit zu bringen, habe ich euch einige Blätter zum Messen mit dem Lineal und zum Zeichnen gerader Linien bzw.

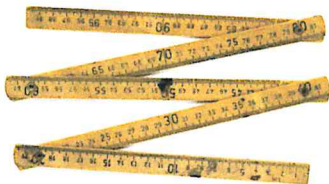


Strecken zusammengestellt.

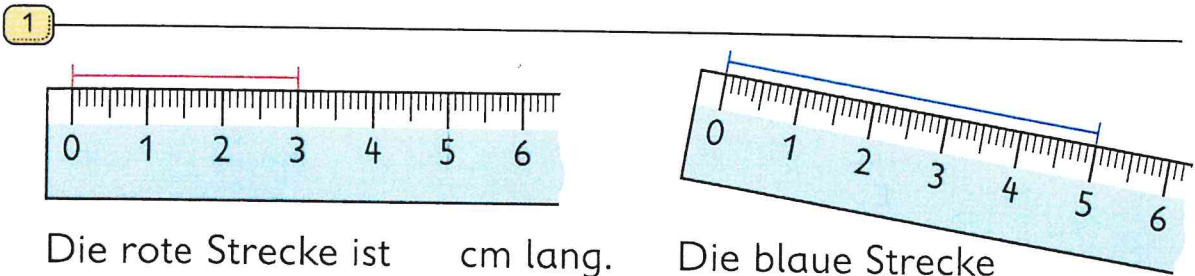
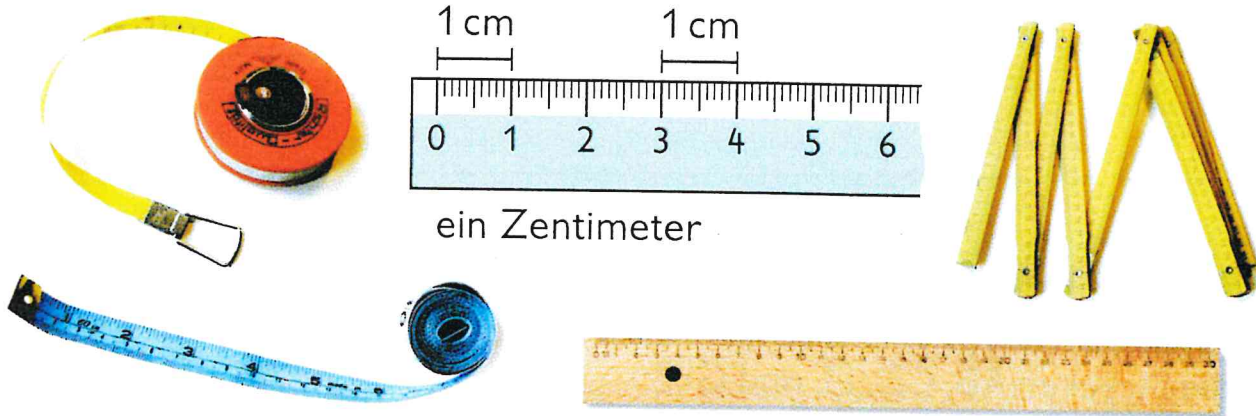
Dazu benötigt ihr euer Lineal. Dieses beginnt vorn mit einer Null. Diesen Nullpunkt legt man genau am Anfang des zu messenden Gegenstandes oder der vorgegebenen Strecke an und liest am Ende die Zahl ab. Man sagt zum Beispiel 1cm ( Zentimeter) oder 5 cm. 1 cm ist etwa die Breite eines Daumens.

Eure Eltern helfen euch bestimmt bei den ersten Übungen. Und dann ist das ganz leicht. Viel Spaß dabei.

P.s. Wer Lust hat kann verschiedene Gegenstände im Kinderzimmer oder in der Küche messen. Papa oder Mama geben euch bestimmt auch mal einen Zollstock in die Hand. Dann könnt ihr messen wie ein Handwerker.



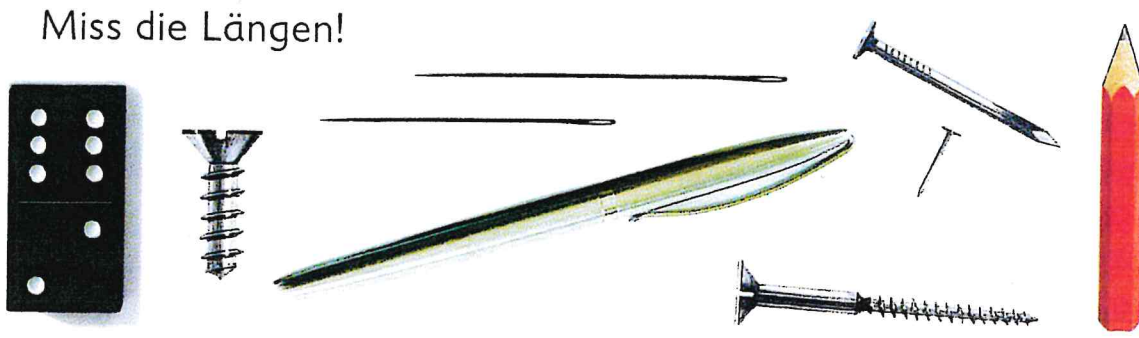
# Zentimeter



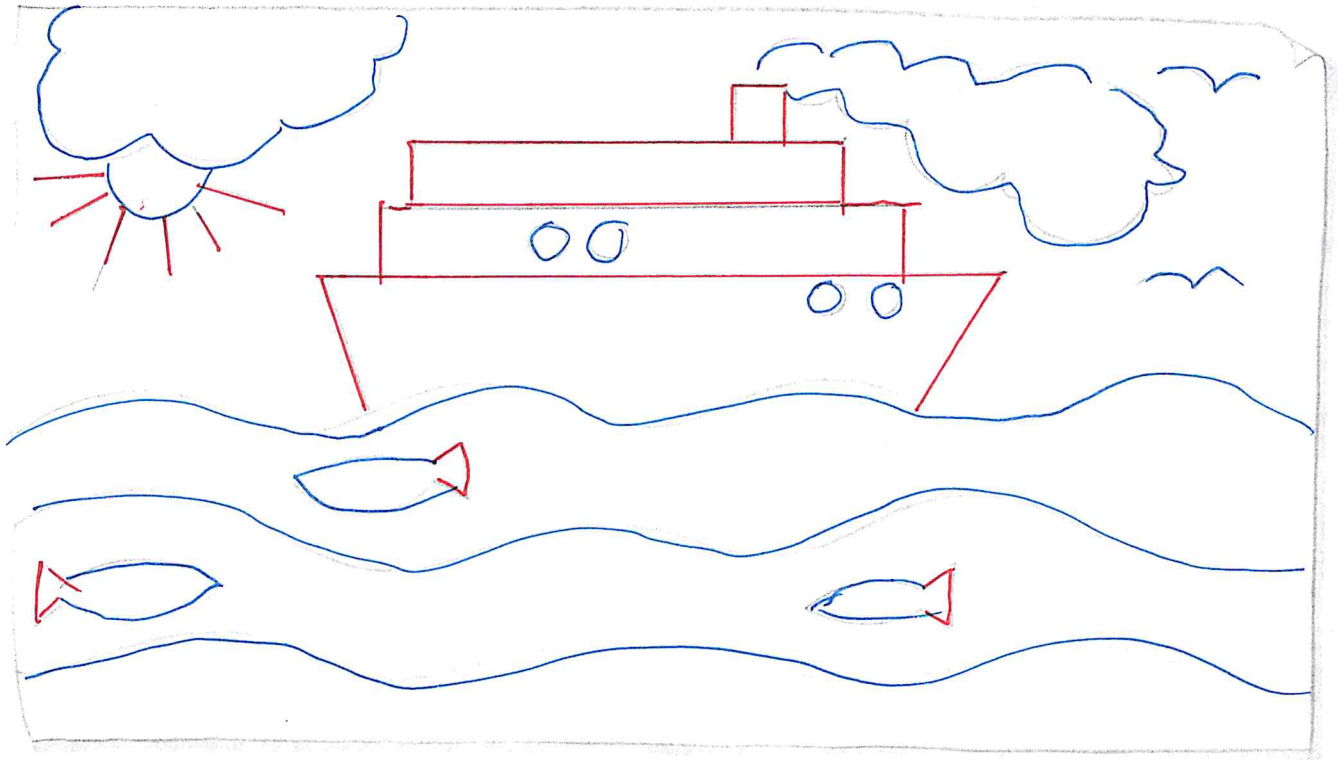
Die rote Strecke ist 3 cm lang.

Die blaue Strecke ist 5 cm lang.

## 2 Miss die Längen!



# Lineare Figuren in der Umwelt/Strecken

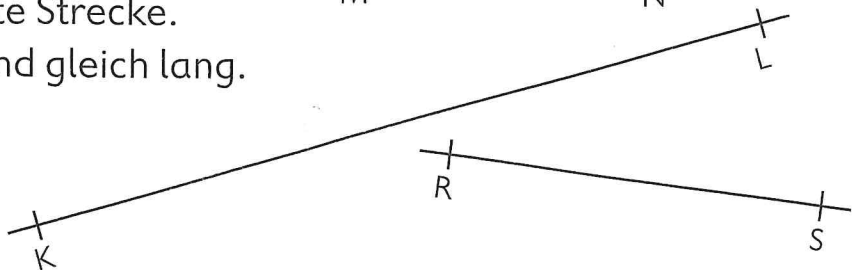
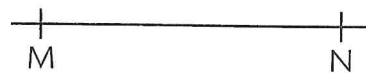


- ① Zeichne gerade Linien rot und gekrümmte Linien blau nach!
- ② Zeichne die Strecken  $\overline{AB}$ ,  $\overline{CD}$ ,  $\overline{EF}$  und  $\overline{GH}$ !



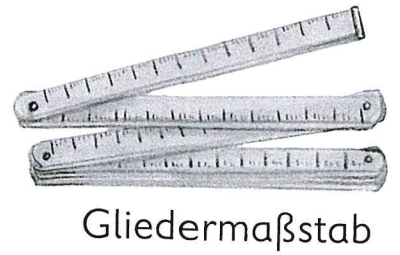
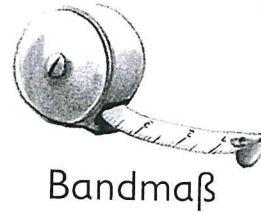
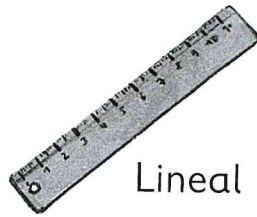
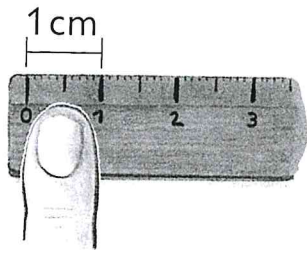
- ③ Vergleiche die Länge der Strecken! Setze richtig ein!

\_\_\_\_\_ ist die längste Strecke.  
 \_\_\_\_\_ ist die kürzeste Strecke.  
 \_\_\_\_\_ und \_\_\_\_\_ sind gleich lang.

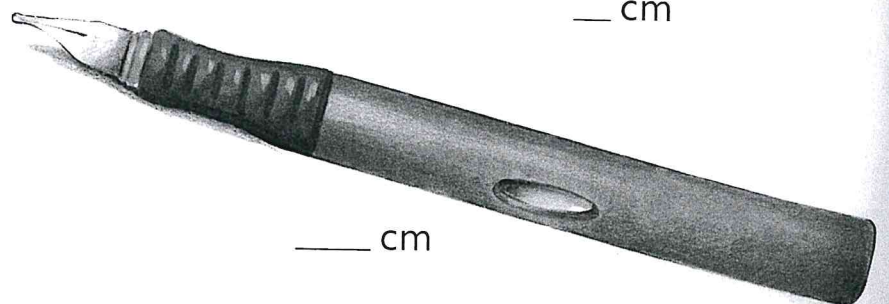
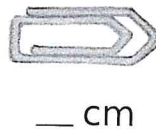
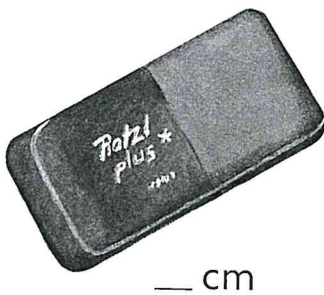
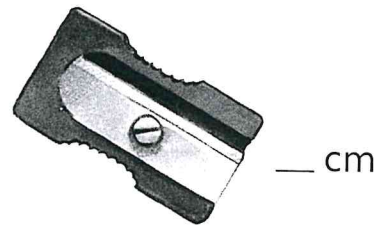
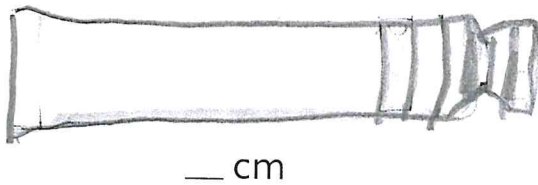
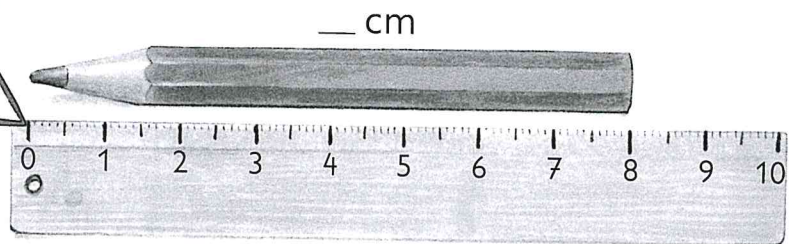


# Zentimeter

## ① Messgeräte

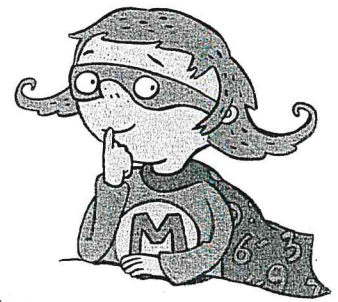
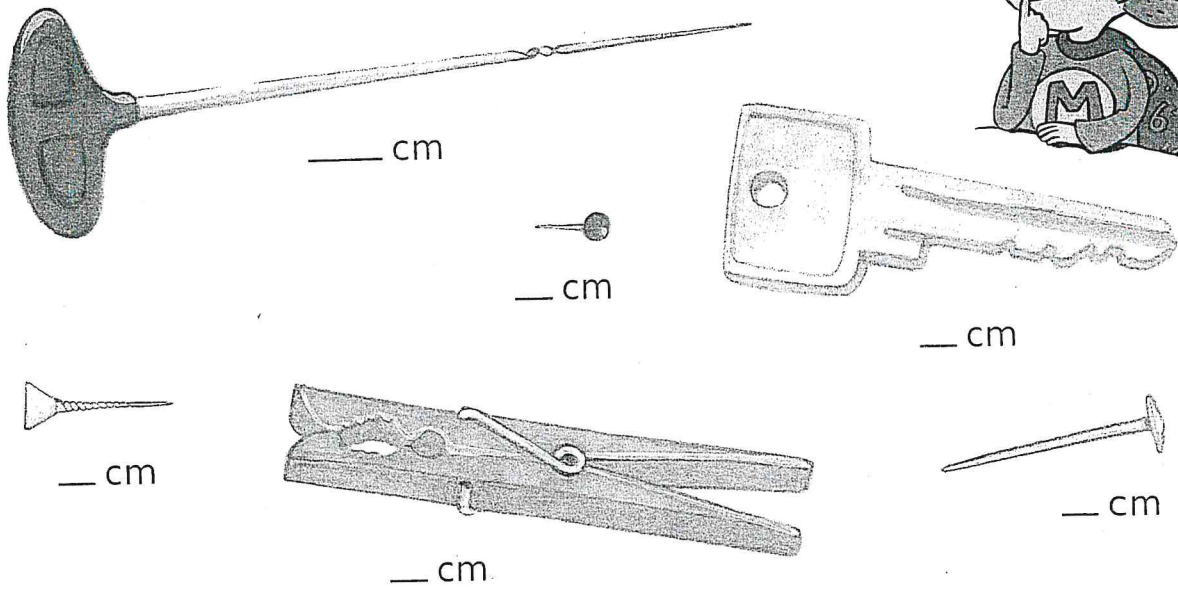


## ② Wie lang? Schätze! Miss nach!

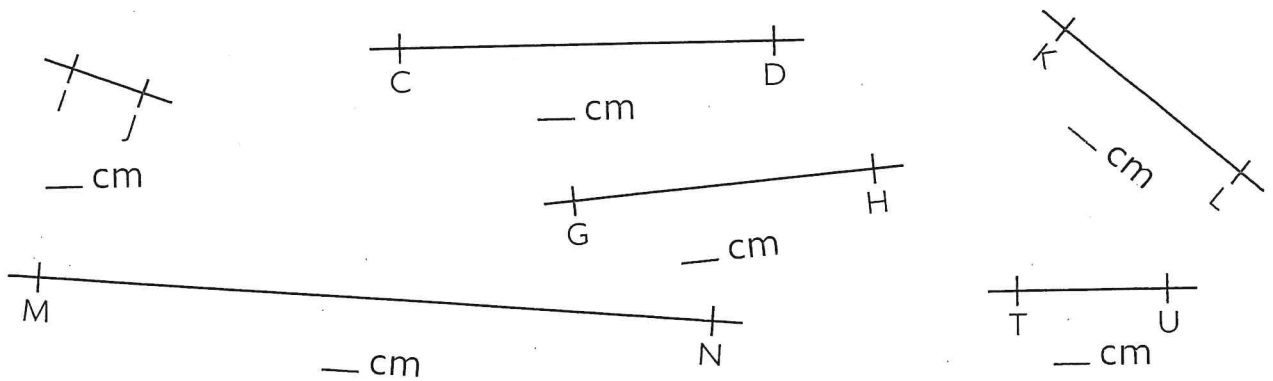


# Zentimeter/Strecken messen

① Wie lang? Miss!



② Wie lang? Miss!



③ Zeichne die Strecken!

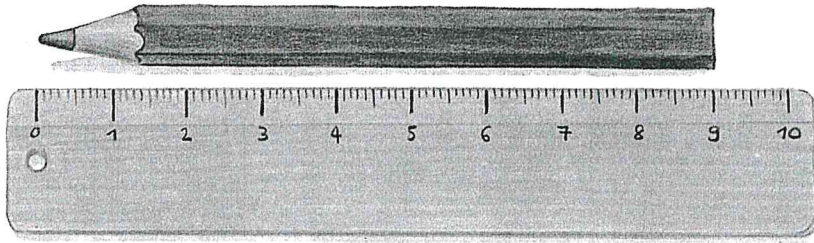
$\overline{AB} = 5 \text{ cm}$      $\begin{array}{c} | \dots \\ A \end{array}$

$\overline{OP} = 2 \text{ cm}$      $\begin{array}{c} | \dots \\ O \end{array}$

$\overline{EF} = 10 \text{ cm}$      $\begin{array}{c} | \dots \\ E \end{array}$

$\overline{RS} = 8 \text{ cm}$      $\begin{array}{c} | \dots \\ R \end{array}$

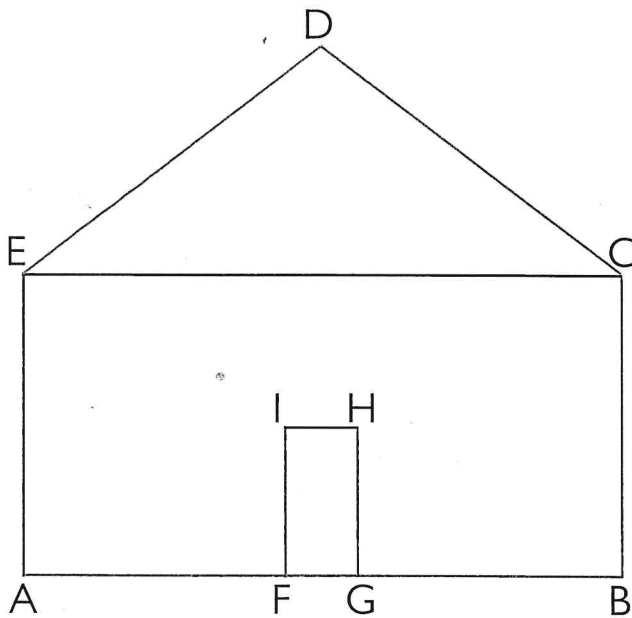
①



Der Stift ist \_\_\_ cm lang.



② Miss die Länge der Strecken!

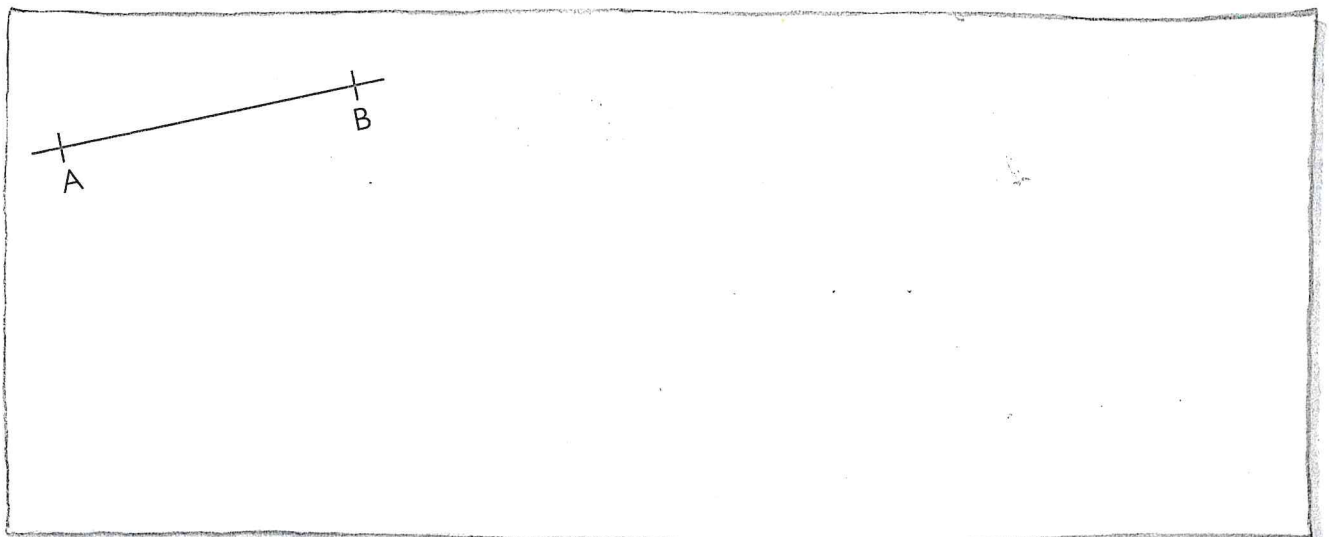


Strecke	gemessen
$\overline{AE}$	
$\overline{ED}$	
$\overline{EC}$	
$\overline{FI}$	
$\overline{IH}$	

© 2009 Cornelsen Verlag, Berlin. Alle Rechte vorbehalten.

③ Zeichne die Strecken:

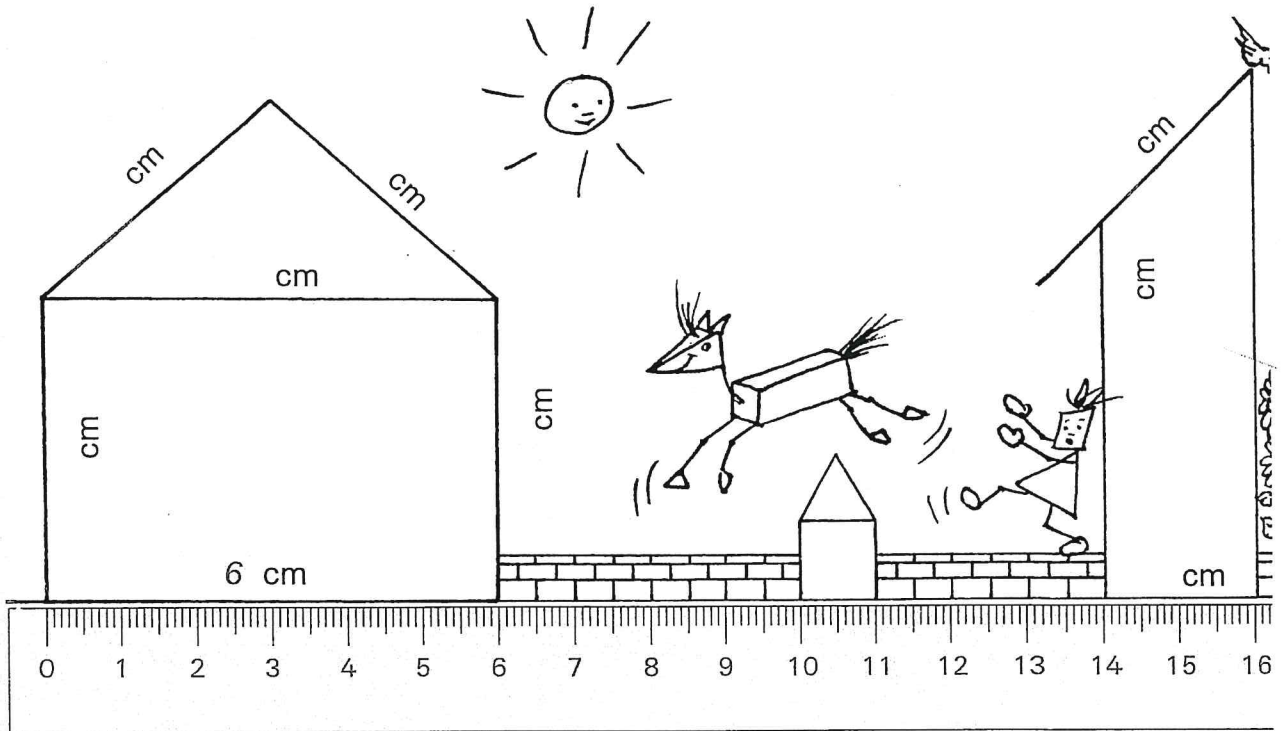
$\overline{AB} = 4 \text{ cm}$ ,  $\overline{CD} = 3 \text{ cm}$ ,  $\overline{EF} = 7 \text{ cm}$ ,  $\overline{GH} = 11 \text{ cm}$ ,  $\overline{KL} = 1 \text{ cm}$ !



# Strecken messen

1

Miss die Längen der Häuser und schreibe sie auf.



2

- Miss ab. Zeichne gleiche Längen mit gleicher Farbe nach.
- Verwende die gleichen Farben jetzt auch in Aufgabe 1.

